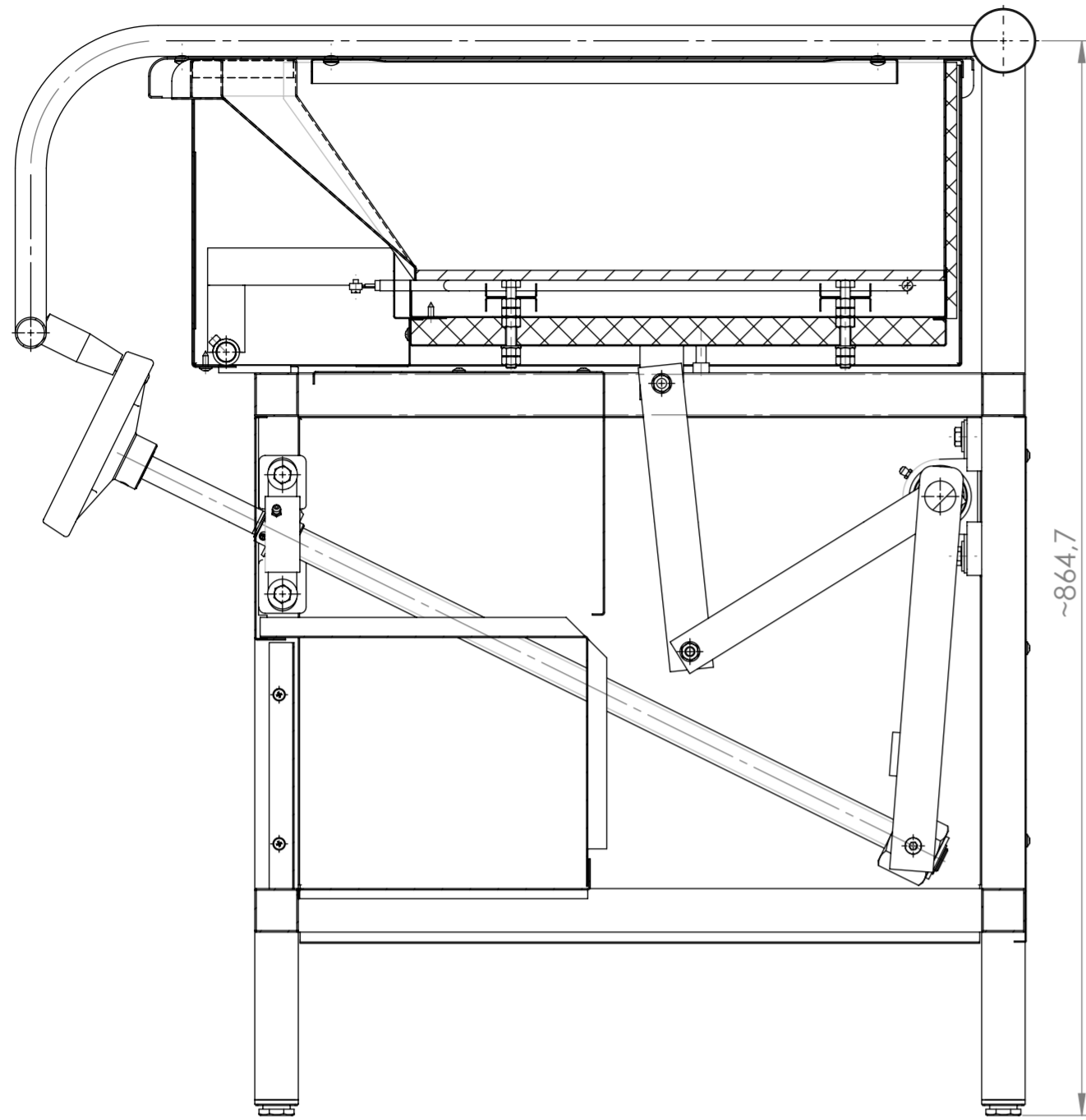


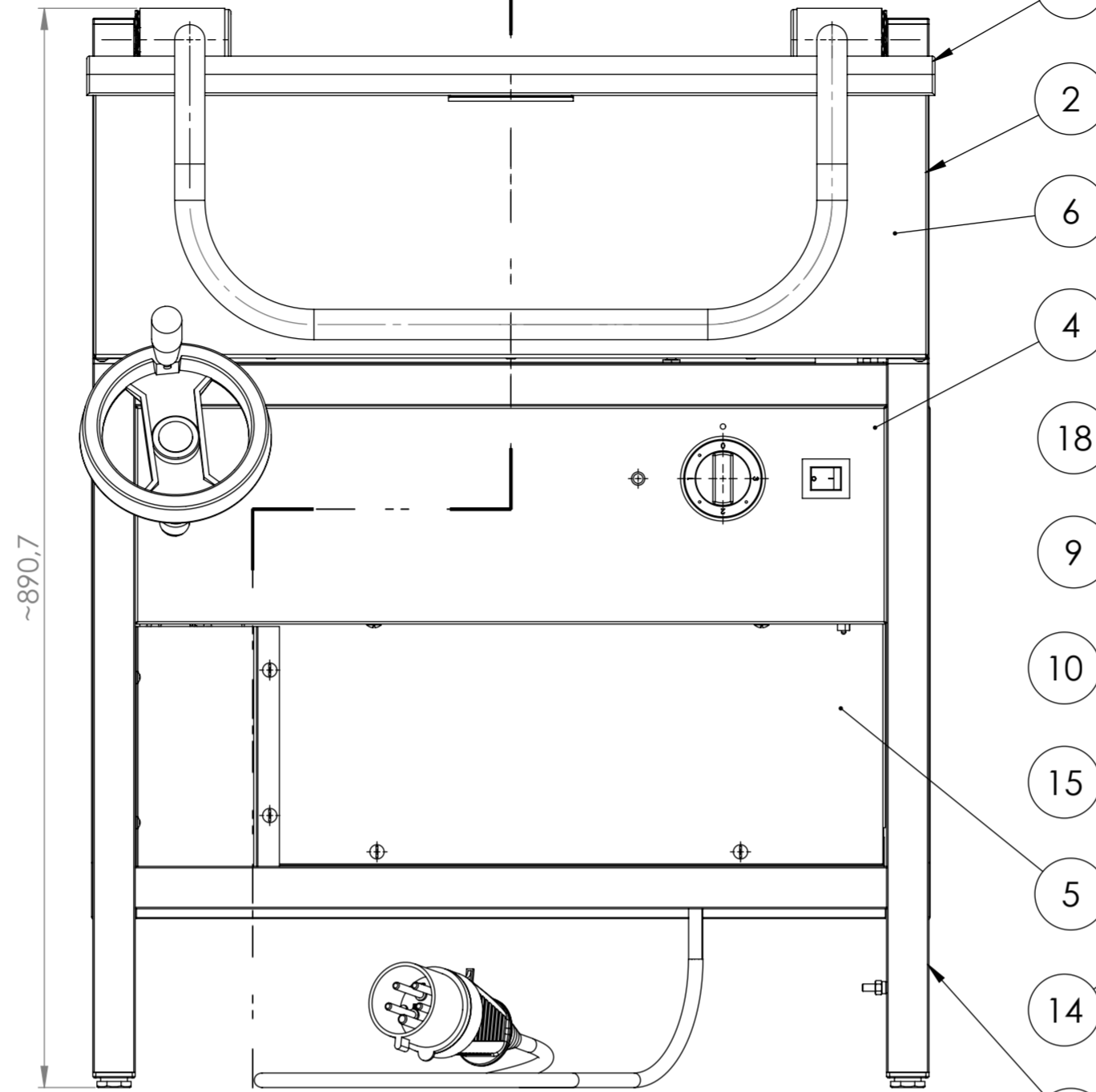
52	Wiązka przewodów do PE-1	1	E00422	
51	Wkręt samow. podkł. 4,2x13 WSPC	14	DIN 968	
50	Nakrętka M8 ZN	8	DIN 934	
49	Śruba M8x60 kl.5,8 ZN	2	PN 82105	
48	Wkręt z łb. stoż. krzyżowy PZ M8x30 ZN	2	DIN 965	
47	Śruba M8x35 kl.5,8 ZN	6	PN 82105	
46	Wkręt dociskowy M8x16 A2	1	DIN 914	
45	Śruba imbus M8x10 kl.8,8 ZN	2	DIN 912	
44	Śruba imbus M5x16 kl.8,8 ZN	2	DIN 912	
43	Śruba z łb. grzybkowym M5x10 A2	6	DIN 9330	
42	Wkręt M4x6 ZN	2	PN 82202	
41	Pierścień osadczy Z 20x1,2	2	DIN 471	
40	Podkładka płaska M20 ZN	1	DIN 125	
39	Podkładka powiększona M8 ZN	6	DIN 440	
38	Podkładka płaska M8 ZN	4	DIN 125	
37	Podkładka sprężysta B4 ZN	2	DIN 127	
36	Zaślepka D-50 mm szara	2	E00020	
35	Nalepka fi 63 PE 1	1	E01104	
34	Pokrętło 4,2	1	GE00289	
33	Wtyka 16A, 3P+N+Z, 400V	1	E00432	
32	Przewód instalacyjny OW 5-2,5	1	E00330	
31	Dławica DW-16 (PG16)	1	E00445	
30	Lampka sygnalizacyjna LS-3N.1 czerwona	1	E00175	
29	Łącznik klawiszowy W4.1.8 B/Z1245	1	E00220	
28	Mikrowyłącznik EF83161	1	GE00223	OEM 83161075
27	CEAM Zabezpieczenie PE	1	GE00450	LP 4709
26	Termostat EGO 55.17069.140	1	E00061	
25	Złączka ZS01-6.0	1	E00489	
24	Złączka ZSG 1-6 niebieska	1	E00443-n	
23	Złączka ZSG 1-6 żółta	1	E00443-ż	
22	Złączka ZSG 1-6 czerwona	1	E00443-cz	
21	Złączka ZSG 1-6 szara	1	E00443-s	
20	Stycznik CEM25.10-230V	1	E00389	
19	Koło ręczne z rękojścią fi 14	1	GE00134	6.0185.160D14
18	Zespół łożyskowy UCP204	3	GE00444	
17	Nakrętka 6-kątna mosiężna Tr24x5	1	GE10002	MO58
16	Śruba trapezowa Tr24x5x740	1	GE10001 PE-1	1.7035
15	PE 1 tył konstrukcji	1	PE-1.22.00	DX51+Z275
14	PE 1 bok konstrukcji prawy	1	PE-1.21.00	1.4616
13	PE 1 bok konstrukcji lewy	1	PE-1.20.00	1.4616
12	Rura fi 20x1,5x100- 1.4301	1	PE-1.19.00	1.4301
11	Pręt fi 16x80 okrągły	2	PE-1.18.00	S13S
10	Płaskownik 6x35x246 PE 1	2	PE-1.15.00	S13S
9	Walek spawany PE 1	1	PE-1.14.00	S13S
8	PE-1 osłona instalacji	1	PE-1.08.00	1.4616
7	PE-1 osłona śruby	1	PE-1.07.00	1.4616
6	Przód zewnętrzny miski PE-1	1	PE-1.06.00	1.4616
5	PE-1 podz. instalacji	1	PE-1.05.00	
4	PE-1 tablica	1	PE-1.04.00	1.4616
3	GP-1 pokrywa uzbrojona	1	GP-1.03.00	
2	PE-1 misa uzbrojona w grzałki 3x2000W	1	PE-1.02.00	
1	PE-1 konstrukcja	1	PE-1.01.00	

L.P.				WYSZCZEGÓLNIENIE		ILUŚĆ	NR RYS.	NORMA	MATERIAŁ
CHYBA ŻE OKREŚLONO INACZEJ: WYMIARY SĄ W MILIMETRACH WYKOŃCZENIE POWIERZCHNI: TOLERANCJE: LINIOWA: KĄTOWA:				WYKOŃCZENIE:		STEP OSTRE KRAWĘDZIE		NIE SKALUJ RYSUNKU POPRAWKA	
								PPUH "EGAZ" 26-600 Radom ul. Limanowskiego 95K	
								TYTUŁ: <b>PATELNIĄ ELEKTRYCZNA</b>	
								NR RYSUNKU <b>PE-1.00.00</b>	
								A2	
								SKALA:1:5 ARKUSZ 1 Z 3	

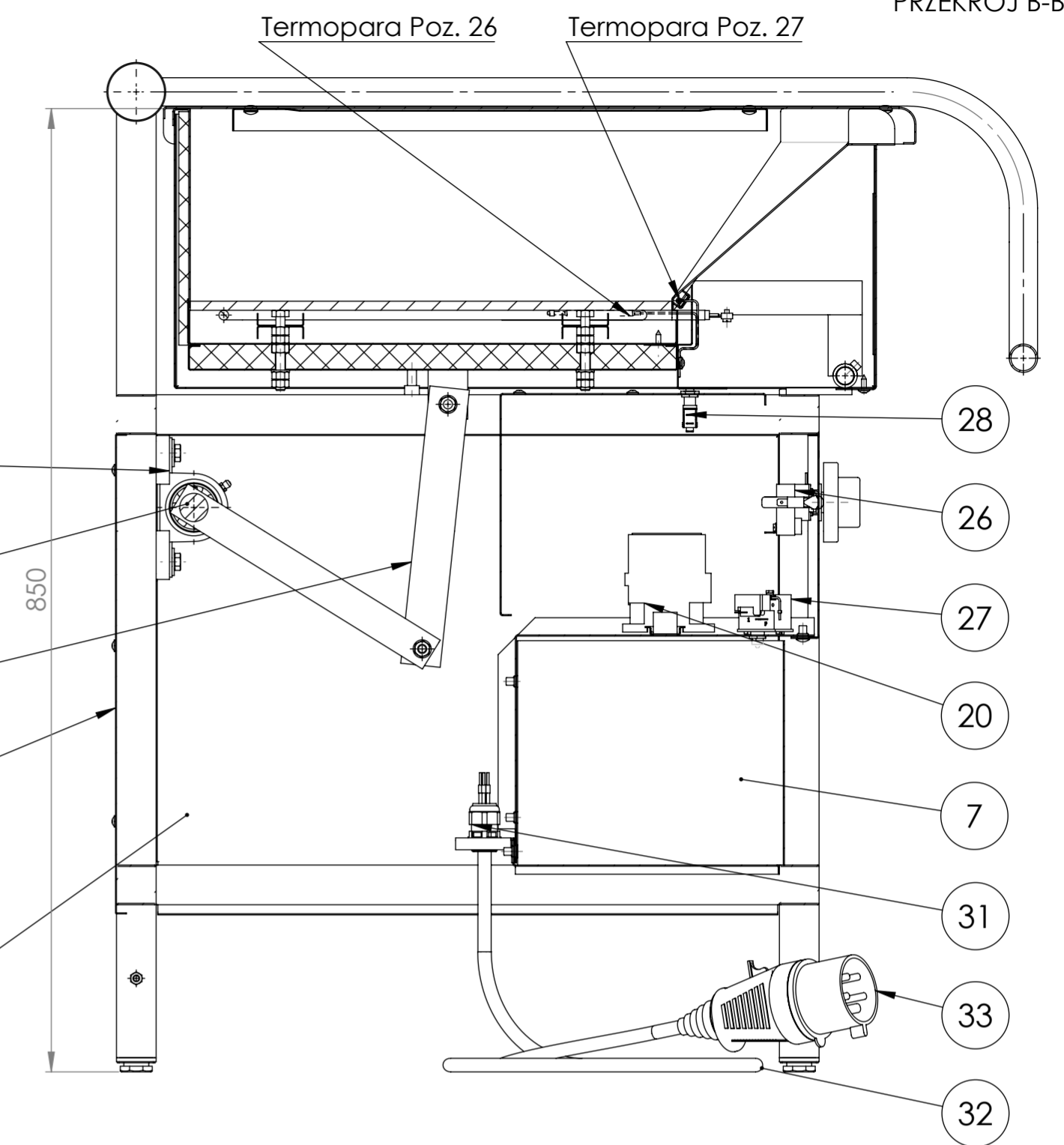
PRZEKRÓJ A-A



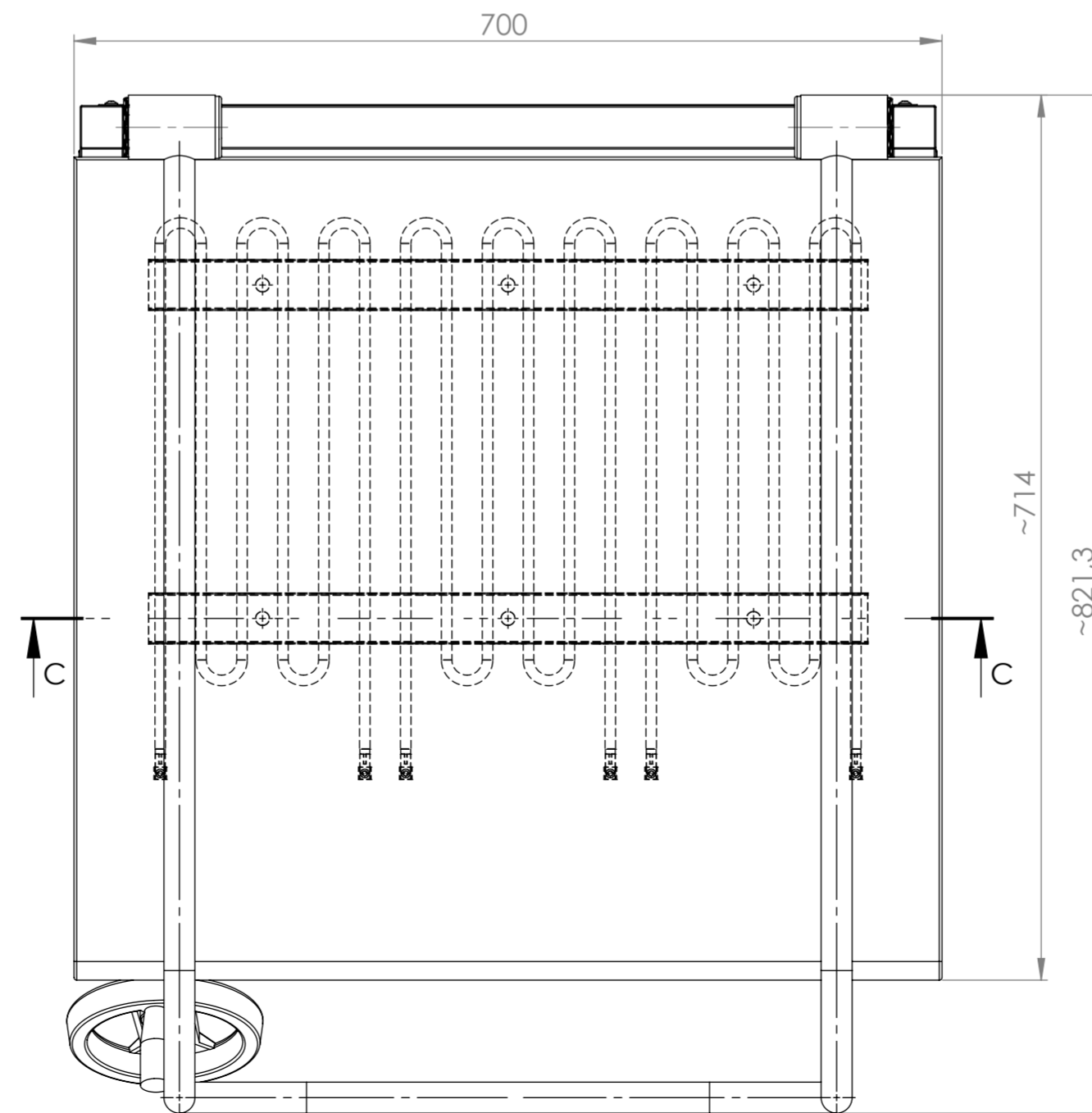
B A



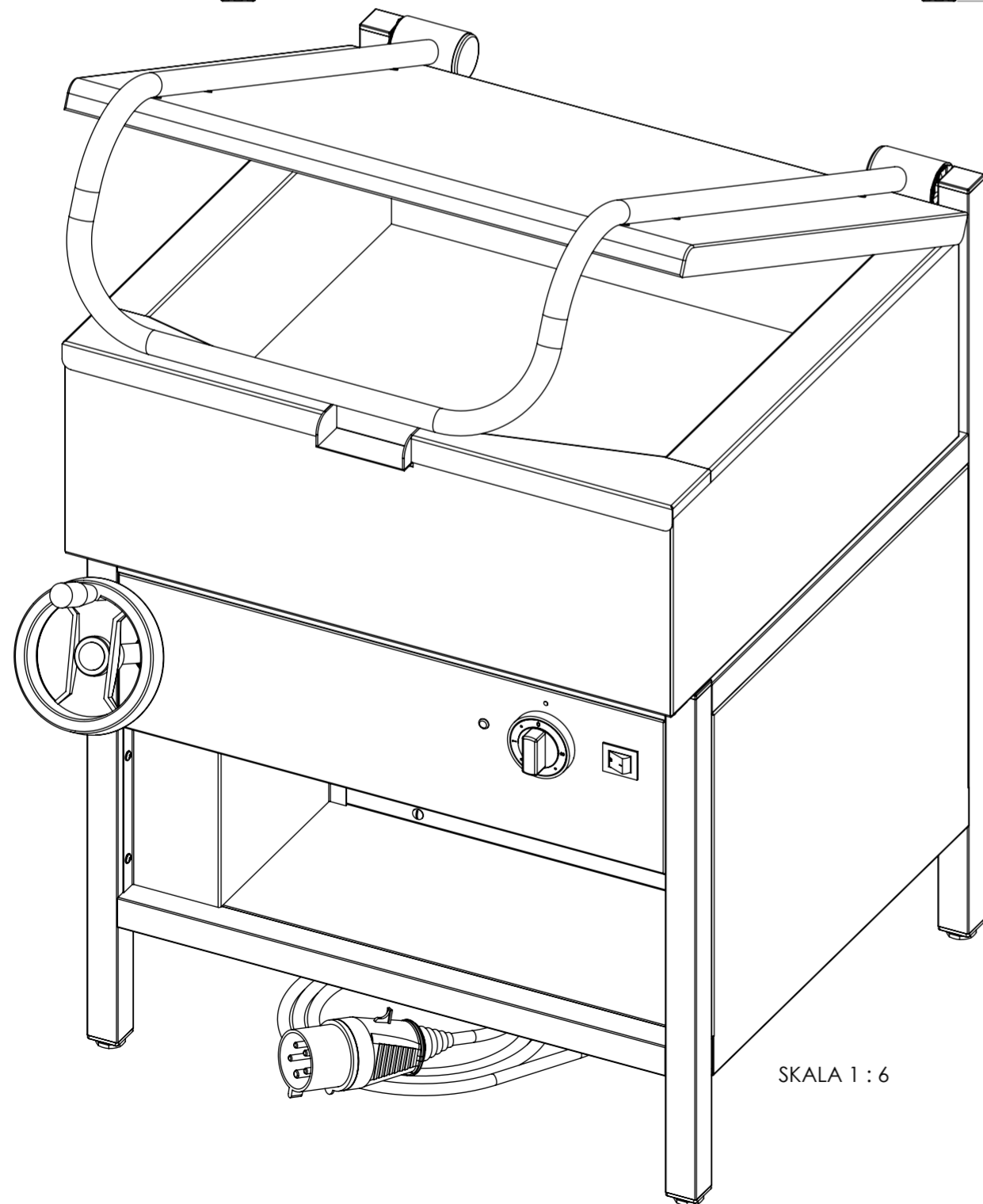
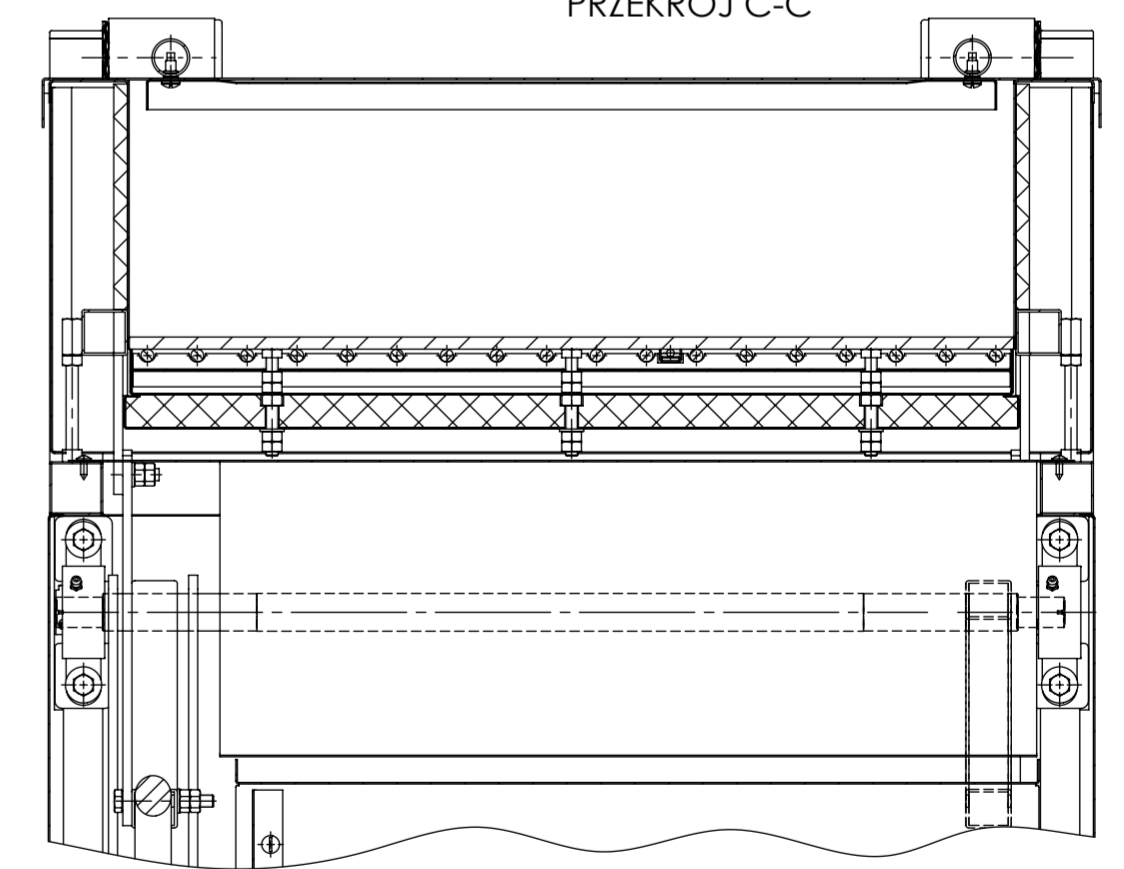
PRZEKRÓJ B-B



B A



PRZEKRÓJ C-C



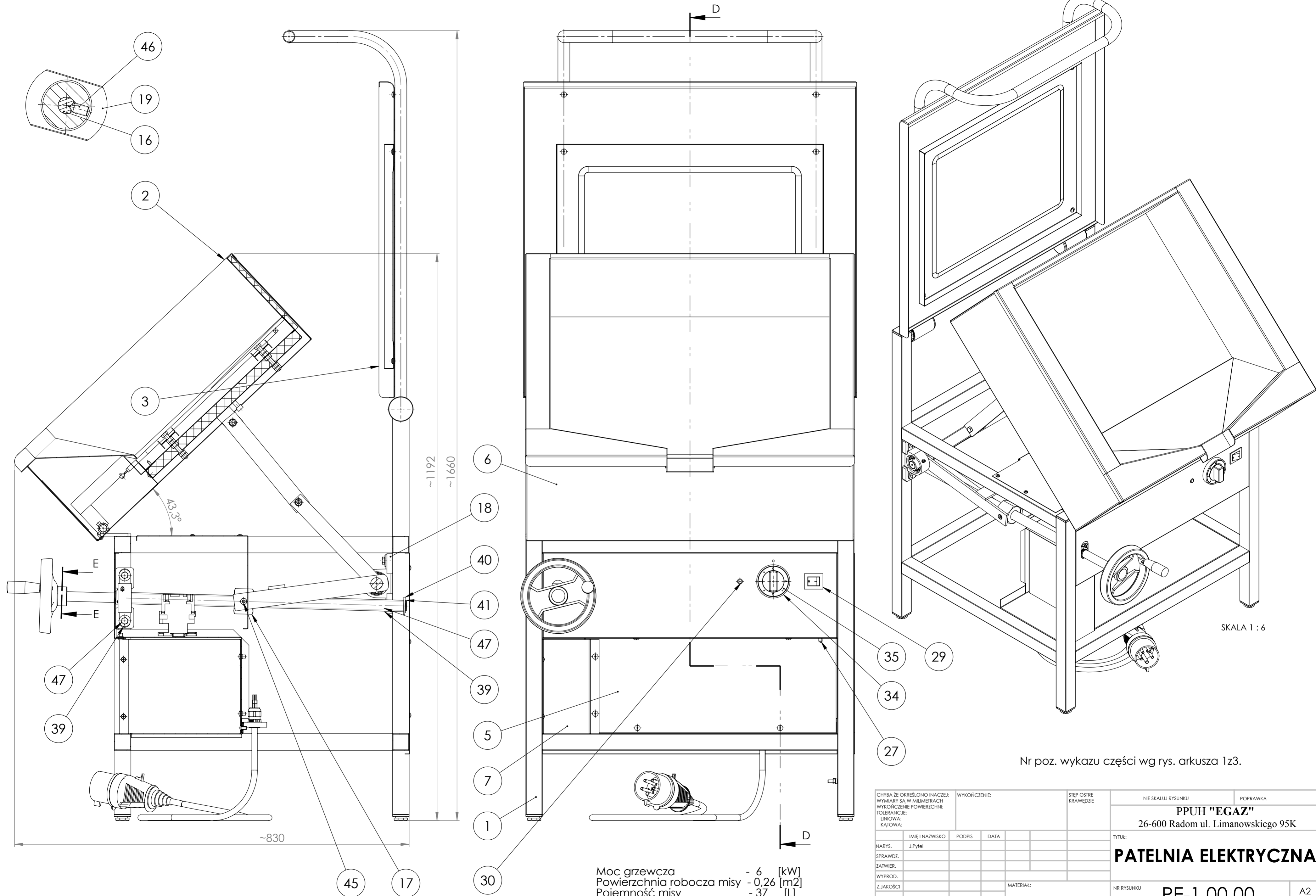
SKALA 1:6

Nr poz. wykazu części wg rys. arkusza 1z3.

CHYBA ŻE OKREŚLONO INACZEJ: WYMIARY SĄ W MILIMETRACH WYKOŃCZENIE POWIERZCHNI: TOLERANCJE: LINIOWA: KĄTOWA:		WYKOŃCZENIE:	STĘP OSTRE KRAWĘDZIE	NIE SKALUJ RYSUNKU	POPRAWKA
				PPUH "EGAZ" 26-600 Radom ul. Limanowskiego 95K	
				TYTUŁ: <b>PATELNIĄ ELEKTRYCZNA</b>	
NARYS.	J. Pytel	PODPIS	DATA	NR RYSUNKU	PE-1.00.00
SPRAWDZ.				SKALA:1:5	ARKUSZ 2 Z 3
ZATWIER.					
WYPROD.					
Z.JAKOŚCI					
		MATERIAL:			A2
		WAGA:			

PRZEKRÓJ E-E  
SKALA 1:2

PRZEKRÓJ D-D



Moc grzewcza - 6 [kW]  
Powierzchnia robocza miski - 0,26 [m<sup>2</sup>]  
Pojemność miski - 37 [L]  
Zasilanie - 3NPE ~230V/400V 50Hz

SKALA 1:6

Nr poz. wykazu części wg rys. arkusza 1z3.

CHYBA ŻE OKREŚLONO INACZEJ: WYMIARY SĄ W MILIMETRACH WYKOŃCZENIE POWIERZCHNI: TOLERANCJE: LINIOWA: KĄTOWA:		WYKOŃCZENIE:	STĘP OSTRE KRAWĘDZIE	NIE SKALUJ RYSUNKU	POPRAWKA
				PPUH "EGAZ" 26-600 Radom ul. Limanowskiego 95K	
NARYS. J.Pytel		IMIE I NAZWISKO	PODPIS	DATA	TYTUŁ:
SPRAWDZ.					<b>PATELNIĄ ELEKTRYCZNA</b>
ZATWIER.					NR RYSUNKU
WYPROD.		MATERIAL:			PE-1.00.00
Z.JAKOŚCI		WAGA:			A2
		SKALA:1:5			ARKUSZ 3 Z 3